

Dove ci trovate:

OSPEDALE PROVINCIALE DI BOLZANO
PADIGLIONE CENTRALE
4° PIANO, AREA ROSSA

Per informazioni: 0471 908868

A cura del Servizio di Neurologia e Riabilitazione
dell'Età Evolutiva di Bolzano.

Illustrazioni di Filippo Corradini in arte Fill

COS' È L'ELETTROENCEFALOGRAMMA?

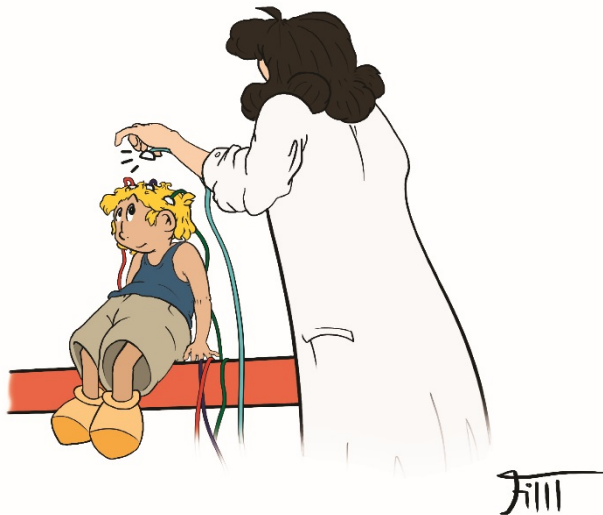
**Servizio di Neurologia e Riabilitazione dell'Età
Evolutiva**

Che cos'è l'Elettroencefalogramma?

L'Elettroencefalogramma (EEG) è un esame indolore e non invasivo che serve per misurare l'attività elettrica, che è alla base del funzionamento del nostro cervello.

Come funziona l'EEG?

L'EEG registra l'attività elettrica del cervello mediante degli "elettrodi" che sono posizionati ad un'estremità dei fili colorati, che un/a tecnico/a specializzato/a applicherà con una crema conduttrice in punti ben precisi della testa.



Devo portare qualcosa da casa?

È consigliabile portare da casa il gioco o libro preferito del bambino, che potranno servire per intrattenerlo mentre il/la tecnico/a applicheranno gli elettrodi sulla testa.

Se il bambino è piccolo portare il ciuccio oppure un biberon.

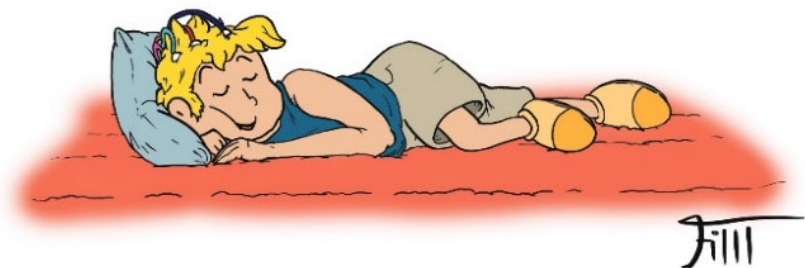
Durante l'esame il bambino può bere e mangiare.

Come viene fatto un EEG di sonno?

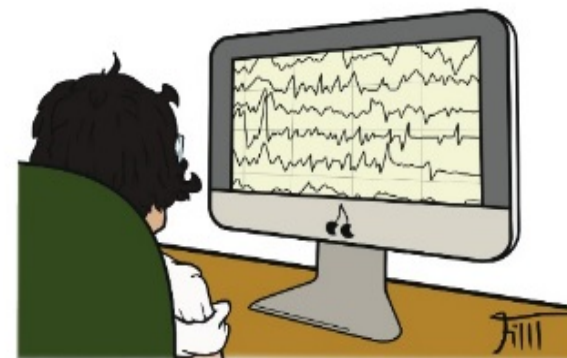
Per eseguire un EEG di sonno il bambino o ragazzo deve arrivare in ospedale molto stanco e addormentarsi solo quando il/la tecnico/a avrà posizionato gli elettrodi sulla sua testa.

Per questo motivo vi sarà richiesto di farlo andare a letto tardi la sera (ore 23-24) e di svegliarlo presto al mattino (ore 5-6).

È importante che il bambino non si addormenti durante il viaggio per raggiungere l'ospedale.



Gli elettrodi funzionano come piccoli microfoni e sono quindi in grado di amplificare l'attività elettrica del cervello, che viene poi trasformata sullo schermo del computer in linee ed onde.



Quanto dura l'EEG?

Un EEG di veglia dura circa 20-30 minuti.

Un EEG di sonno dura circa 40-50 minuti.

Dove viene eseguito l'EEG?

L'EEG viene eseguito in una stanza di registrazione dedicata dove oltre alla macchina EEG (elettroencefalografo), che assomiglia ad un normale computer vi è anche una telecamera che serve a videoregistrare i movimenti del bambino durante l'esecuzione dell'EEG.

Bambini molto piccoli possono essere tenuti in braccio durante l'esame.

Bambini più grandi potranno stare seduti su una comoda sedia o sdraiati su un lettino.

Cosa succede durante l'EEG?

Durante la registrazione EEG il tecnico chiederà al bambino di:

- aprire e chiudere gli occhi per qualche secondo
- respirare profondamente per circa 3/4 minuti
- guardare con occhi aperti e chiusi una lampada che emette dei flash di luce con diverse frequenze; le luci non sono pericolose per gli occhi!

