

WO FINDEN SIE UNS?

LANDESKRANKENHAUS BOZEN

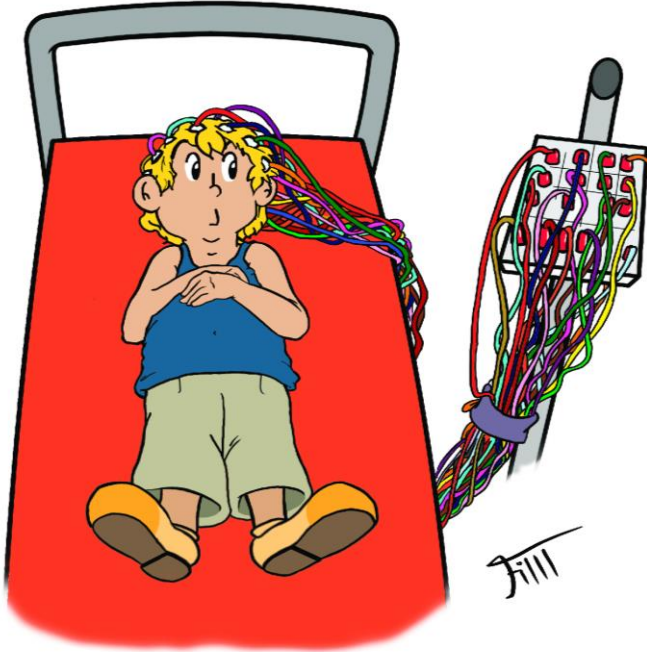
HAUPTGEBÄUDE

4° STOCK, ROTER BEREICH

Für Informationen: 0471 - 438868

Bearbeitet von den EEG-Techniken, Ärzten und Krankenpflegerinnen
des Dienstes für Kinder- und Jugendneurologie und Rehabilitation

Illustrationen von Filippo Corradini – Filli Kun



WAS IST EIN ELEKTROENZEPHALOGRAMM?

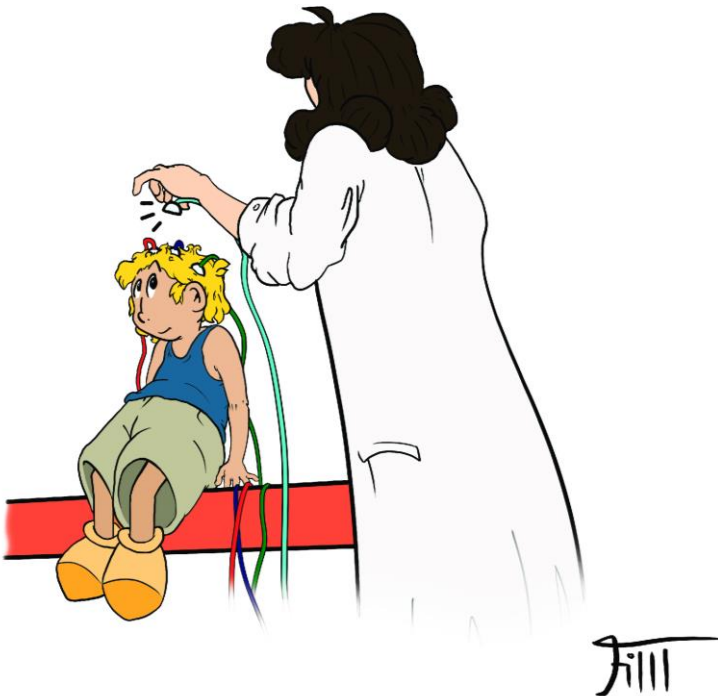
**Dienst für Kinder- und Jugendneurologie
und Rehabilitation**

Was ist das EEG?

Das Elektroenzephalogramm (EEG) ist eine schmerzlose und nicht invasive Untersuchung, die zur Messung der elektrischen Aktivität dient, welche die Grundlage für die Funktion unseres Gehirns ist.

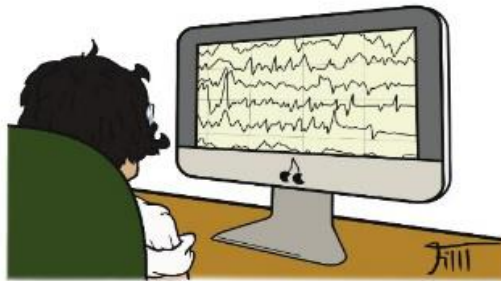
Wie läuft die Untersuchung ab?

Das EEG zeichnet die elektrische Aktivität des Gehirns mithilfe von „Elektroden“ auf, die an einem Ende der Drähte positioniert sind und die ein EEG-Techniker mit einem Kontaktgel auf bestimmte Punkte **des Kopfes des Kindes** aufträgt.



Aus Gründen der leichteren Lesbarkeit wird für die personenbezogenen Bezeichnungen in dieser Broschüre nur die männliche Form verwendet.

Die Elektroden arbeiten wie kleine Mikrofone und können daher die elektrische Aktivität des Gehirns verstärken, die dann auf dem Computerbildschirm **als** Linien und Wellen **sichtbar sind**.



Wie lange dauert das EEG?

Ein EEG im Wachzustand dauert in der Regel **zwischen** 20 und 30 Minuten.

Ein EEG im Schlafzustand dauert in der Regel **zwischen** 40 und 50 Minuten.

Wo wird das EEG durchgeführt?

Das EEG wird im dafür vorgesehenen Zimmer durchgeführt. Neben dem EEG-Gerät befindet sich dort auch eine Videokamera, welche die Bewegungen des Kindes während der Untersuchung aufzeichnet.

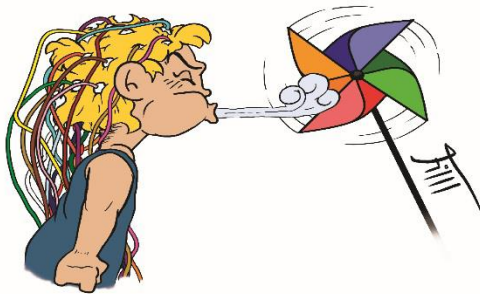
Kleinkinder dürfen während der Untersuchung im Arm gehalten werden.

Größere Kinder dürfen während der Untersuchung auf einem Stuhl sitzen oder im Bett liegen.

Was passiert während des EEGs?

Während der Untersuchung gibt der EEG-Techniker dem Kind verschiedene Anweisungen:

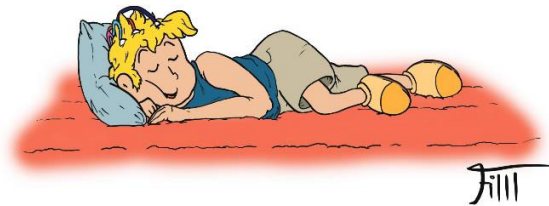
- einige Sekunden lang die Augen öffnen und wieder schließen
- 3/4 Minuten lang mit offenem Mund tief und schnell atmen (Hyperventilation)
- abwechselnd mit offenen und geschlossenen Augen eine Flackerlampe anschauen. Das dabei verwendete Licht ist für die Augen nicht schädlich.



Das Schlaf-EEG

Für die Durchführung des Schlaf-EEG ist es notwendig, dass das Kind sehr müde zur Untersuchung ins Krankenhaus kommt und **erst einschläft**, wenn der EEG-Techniker die Elektroden auf dem Kopf des Kindes positioniert hat. Das Kind sollte am Abend vor der Untersuchung sehr spät ins Bett gehen (gegen Mitternacht) und sehr früh geweckt werden.

Es ist sehr wichtig, dass das Kind nicht auf der Fahrt ins Krankenhaus einschläft.



Soll ich etwas von zu Hause mitbringen?

Es ist empfehlenswert, das Lieblingsspiel oder ein Buch von zu Hause mitzunehmen, mit dem sich das Kind beschäftigen kann, während der EEG-Techniker die Elektroden an seinem Kopf positioniert.

Wenn das Kind noch sehr klein ist, bringen Sie einen Schnuller oder ein Fläschchen mit.

Während der Untersuchung kann das Kind trinken.