



# Angebote des Landesweiten Dienstes für Sportmedizin

BOZEN CLAUDIA DE MEDICI STR. 2, MARIENKLINIK, 2. STOCK

## **ÖFFNUNGSZEITEN / PUBLIKUMSVERKEHR:**

MONTAG – FREITAG 8:00 – 12.20 UND 13.00 – 16.00 UHR

## **SEKRETARIAT:**

**TEL.** 0471 435 630

**FAX** 0471 435 650

**E-MAIL:** [medsportBZ@sabes.it](mailto:medsportBZ@sabes.it)

## **VORMERKUNGEN:**

ausschliesslich über die **Einheitliche Landesvormerkzentrale**,  
und zwar unter der

Tel.: 100 100 (mit der jeweiligen Bezirksvorwahl 0471, 0472, 0473  
oder 0474).

Auch über E-Mail ist eine Vormerkung möglich:  
[vormerkungen@sabes.it](mailto:vormerkungen@sabes.it)



## Hauptsitz

Bozen, Claudia de Medici Str. 2, Marienlinik, 2. Stock

**Öffnungszeiten / Publikumsverkehr:** Montag – Freitag 8:00 – 12.20 und 13.00 – 16.00 Uhr

**Sekretariat: Tel.** 0471 435 630

**Fax** 0471 435 650

**E-Mail:** [medsportBZ@sabes.it](mailto:medsportBZ@sabes.it)

**VORMERKUNGEN:** ausschliesslich über die **Einheitliche Landesvormerkzentrale**, und zwar unter der Tel.: 100 100 (mit der jeweiligen Bezirksvorwahl 0471, 0472, 0473 oder 0474). Auch über E-Mail ist eine Vormerkung möglich: [vormerkungen@sabes.it](mailto:vormerkungen@sabes.it)

## Weitere Sitze:

### Meran:

**Wo:** Laurincenter - Laurinstr. 10/D, 1. Stock - 39012 Meran

**Wann:** Montag – Freitag 8:00-12:20 und 13:00-16:00 Uhr

**Sekretariat:** Tel.: 0473 251 860 oder E-Mail: [medsportme@sabes.it](mailto:medsportme@sabes.it)

**VORMERKUNGEN:** ausschliesslich über die **Einheitliche Landesvormerkzentrale**, und zwar unter der Tel.: 100 100 (mit der jeweiligen Bezirksvorwahl 0471, 0472, 0473 oder 0474). Auch über E-Mail ist eine Vormerkung möglich: [vormerkungen@sabes.it](mailto:vormerkungen@sabes.it)

### Schlanders:

**Wo:** Ambulatorium für Sportmedizin in den Poliambulatorien, Krankenhaus Schlanders, Krankenhausstr. 3, 39028 Schlanders (BZ)

**Wann:** Mittwoch 8.00-12.20 und 13.00-16.00 Uhr

**VORMERKUNGEN:** ausschliesslich über die **Einheitliche Landesvormerkzentrale**, und zwar unter der Tel.: 100 100 (mit der jeweiligen Bezirksvorwahl 0471, 0472, 0473 oder 0474). Auch über E-Mail ist eine Vormerkung möglich: [vormerkungen@sabes.it](mailto:vormerkungen@sabes.it)

### Brixen:

**Wo: Ambulatorium für Sportmedizin**, Krankenhaus Brixen, Block C, 1. Stock, 39042 Brixen, Dantestraße 51

**Wann:** Montag –Donnerstag 8.00 – 12.20 und 13.00 – 16.00 Uhr  
und Freitag 8.00 – 12.20 h

**Sekretariat:** Tel 0472 813 080 oder Fax 0472 813 089 oder E-mail [medsport.bx@sabes.it](mailto:medsport.bx@sabes.it)

**VORMERKUNGEN:** ausschliesslich über die **Einheitliche Landesvormerkzentrale**, und zwar unter der Tel.: 100 100 (mit der jeweiligen Bezirksvorwahl 0471, 0472, 0473 oder 0474). Auch über E-Mail ist eine Vormerkung möglich: vormerkungen@sabes.it

**Sterzing:**

**Wo:** Ambulatorium für Sportmedizin , Krankenhaus Sterzing, St. Margarethenstraße 24, 39049 Sterzing  
**Wann:** Mittwoch 8-12.20 und 13.00 – 16.00 Uhr

**VORMERKUNGEN:** ausschliesslich über die **Einheitliche Landesvormerkzentrale**, und zwar unter der Tel.: 100 100 (mit der jeweiligen Bezirksvorwahl 0471, 0472, 0473 oder 0474). Auch über E-Mail ist eine Vormerkung möglich: vormerkungen@sabes.it

**Bruneck:**

**Wo:** Ambulatorium für Sportmedizin, Villa Elsa, Parterre, Andreas-Hofer-Straße 25, 39031 Bruneck  
**Wann:** Montag - Donnerstag, 08:00 - 12:20 und 13:00 - 16:00 Uhr, Freitag 8.00 - 12.20 Uhr  
**Sekreteriat:** Tel.: 0474 586 280 oder Fax: 0474 586 281 oder E-Mail: sportmedizin-bk@sabes.it

**VORMERKUNGEN:** ausschliesslich über die **Einheitliche Landesvormerkzentrale**, und zwar unter der Tel.: 100 100 (mit der jeweiligen Bezirksvorwahl 0471, 0472, 0473 oder 0474). Auch über E-Mail ist eine Vormerkung möglich: vormerkungen@sabes.it

**Innichen:**

**Wo:** Ambulatorium für Sportmedizin, Krankenhaus Innichen, Ambulatorien für Medizin, Freisingstr. 2, 39038 Innichen (BZ)  
**Wann:** Montag (2x/Monat), 08:00 - 12:20 und 13:00 - 16:00 Uhr und Freitag (2x/Monat) 13:00-16:00 h

**VORMERKUNGEN:** ausschliesslich über die **Einheitliche Landesvormerkzentrale**, und zwar unter der Tel.: 100 100 (mit der jeweiligen Bezirksvorwahl 0471, 0472, 0473 oder 0474). Auch über E-Mail ist eine Vormerkung möglich: vormerkungen@sabes.it

## **Das Team des Sportmedizinischen Dienstes**

### **Bozen:**

Dr. Stefan Resnyak (Primar)

Dr. Elio Assisi

Dr.in Simone Grossgasteiger

Dr. Ottavio Marine (Kardiologe)

Ärzte in Ausbildung: Dr.in Elettra Libener

### **Meran / Schlanders:**

Dr. Vincenzo De Nigris (Primarstellvertreter)

### **Brixen / Sterzing:**

Dr.in Giovanna Tegon

### **Bruneck / Innichen:**

Dr. Francesco Coscia

Dr. Agostino Naso

### **Pflegedienst-Team (Bozen)**

Laura Rech, Koordinatorin

Lorena Agosti, Krankenpflegerin

Marisa Defrancesco, Krankenpflegerin

Erika Del Rio, Krankenpflegerin

Lucia Morena, Kinderkrankenpflegerin

Cristina Ruocco, Krankenpflegerin

Lucia Zadra, Kinderkrankenpflegerin

Cinzia Mistani, Krankenpflegerin

Mich Anita, Krankenpflegerin

Paoli Charlotte, Kinderkrankenpflegerin

### **Sekretariat (Bozen)**

Paola Franch, Amtswartin

Paola Gagliardi, Verwaltungssachbearbeiterin

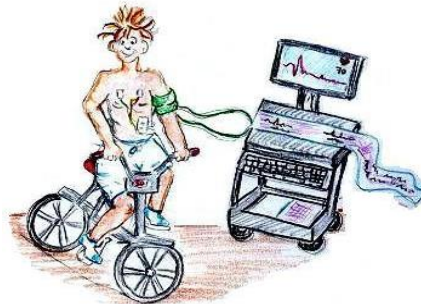
Fabiana Badolato, Verwaltungssachbearbeiterin

Martina Prando, Verwaltungssachbearbeiterin

in den Bezirken Meran, Brixen, Bruneck wird das Pflegedienst- und Verwaltungspersonal über die Sanitätsdirektion bzw. das Territorium im Rotationsprinzip zur Verfügung gestellt

**Verschiedene sportmedizinische Leistungen wie u.a. 24-h-EKG, 24-h-Blutdruckmessung, Bioimpedanzometrie, Echokardiographie, Belastungsuntersuchungen am Ergometer (Fahrrad, Laufband, Handkurbel)**

Je nach Indikation bzw. Verschreibung vom Haus- oder Facharzt werden verschiedene Untersuchungen durchgeführt



**Anmeldung**

- Persönlich, über E-Mail oder telefonisch im Sekretariat des Dienstes für Sportmedizin. Bei der Anmeldung erfahren Sie, in welchen Dienstsitzen die jeweiligen Untersuchungen angeboten werden

**Sie sollten Folgendes mitbringen**

- Turnanzug und Turnschuhe
- Verschreibung vom Haus- oder Facharzt
- eventuelle medikamentöse Therapie
- eventuelle (erst kürzlich) durchgeführte Untersuchungen und medizinische Dokumentationen

# **Leistungstest zur Programmierung und Kontrolle des Trainings**

---

Möchten Sie Ihre Leistungsfähigkeit messen lassen und Ihre persönlichen Trainingsbereiche zur Trainingsoptimierung kennenlernen?

Möchten Sie Ihre aerobe und anaerobe Schwelle, Ihre Maximalkraft, Ihren maximalen Sauerstoffverbrauch, usw. kennenlernen?

Je nach Sportart und zusammen mit dem Arzt des Dienstes kann aus folgenden Tests ausgewählt werden:

## **Wer Ausdauersport betreibt:**

- Leistungstest auf dem Fahrrad (auf Wunsch kann auch das eigene Rad mitgenommen werden) mit Laktatleistungskurve und/oder Atemgaskontrolle (mit direkter Ermittlung des individuellen Sauerstoffverbrauchs, CO<sub>2</sub>, respiratorischen Quotienten usw.); EKG- und Blutdruck-Monitoring
- Leistungstest auf dem Laufband mit Laktatleistungskurve und/oder Atemgaskontrolle (mit direkter Ermittlung des individuellen Sauerstoffverbrauchs, CO<sub>2</sub>, respiratorischen Quotienten, usw.); EKG-Monitoring
- Sportartspezifischer Feldtest mit Laktatleistungskurve (z.B. auf dem Sportplatz, auf der Loipe...)

**Wer anaerobe Sportarten betreibt (Kraft, Schnelligkeit, Mannschaftssport):**

- Test mit dem TDS-Gerät zur Feststellung von Explosivkraft, Reaktionskraft, Muskelelastizität, Laktatresistenz usw.
- Test auf dem isokinetischen Gerät
- verschiedene Muskelfunktionstests



### **Anmeldung**

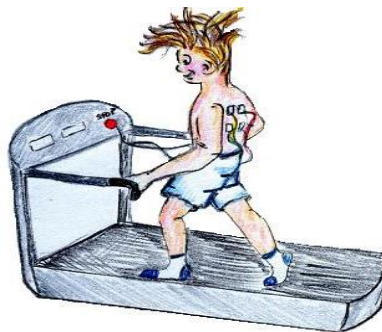
- Persönlich, über E-Mail oder telefonisch im Sekretariat des Dienstes für Sportmedizin. Bei der Anmeldung erfahren Sie, in welchen Dienstsitzen die jeweiligen Untersuchungen angeboten werden

### **Sie sollten Folgendes mitbringen**

- Turnanzug und Turnschuhe
- eventuelle medikamentöse Therapie
- eventuelle (erst kürzlich) durchgeführte Untersuchungen

### **Es wird empfohlen**

- vor der Untersuchung nur eine leichte Mahlzeit zu sich zu nehmen, Alkohol und Nikotin zu vermeiden
- intensives Training am Vortag der Untersuchung zu vermeiden



# **Betreuung und Trainingskontrolle für Athleten mit Behinderung (Körperbehinderte, Blinde, Taubstumme usw.)**

---

Je nach Behinderung werden verschiedene Tests durchgeführt.

## **Gehbehinderte**

- Handkurbel-Ergometrie
- Sportspezifischer Feldtest mit dem eigenen Sportgerät (Handbike, Schlitten...) mit Laktatleistungskurve und Monitoring der Herzfrequenz

## **Blinde, Taubstumme**

- Belastungstest auf dem Fahrrad mit EKG- Herzfrequenz- und Blutdruck-Monitoring
- Leistungstest auf dem Laufband mit Laktatleistungskurve und/oder Atemgaskontrolle (mit direkter Ermittlung des individuellen Sauerstoffverbrauchs, CO<sub>2</sub>, respiratorischen Quotienten usw.), EKG-Monitoring
- Sportartspezifischer Feldtest mit Laktatleistungskurve (z.B. auf dem Sportplatz, auf der Loipe...) und Monitoring der Herzfrequenz

## **Anmeldung**

- Persönlich, über E-Mail oder telefonisch. Bei der Anmeldung erfahren Sie, in welchen Dienstsitzen die jeweiligen Untersuchungen angeboten werden



## **Betreuung und Trainingskontrolle für transplantierte Athleten (Nieren, Herz usw.)**

---

- ärztliche Untersuchung
- Lungenfunktionsprüfung
- Belastungstest auf dem Fahrrad oder Laufband mit EKG-, Herzfrequenz- und Blutdruck-Monitoring; eventuell mit Laktatleistungskurve und Blutabnahmen zur Messung krankheitsspezifischer Parameter

### **Anmeldung**

- persönlich, über E-Mail oder telefonisch  
Bei der Anmeldung erfahren Sie, in welchen Dienstsitzen die jeweiligen Untersuchungen angeboten werden

### **Sie sollten Folgendes mitbringen**

- Turnanzug und Turnschuhe
- eventuelle medikamentöse Therapie
- eventuelle (erst kürzlich) durchgeführte Untersuchungen



# Eignungsuntersuchungen für Atemschutz-Träger der Freiwilligen Feuerwehr

---

- ärztliche Untersuchung
- Lungenfunktionsprüfung
- HNO-Untersuchung
- Belastungstest auf dem Fahrrad mit EKG-, Herzfrequenz- und Blutdruck-Monitoring

## Anmeldung

- auf Anfrage des Bezirksreferenten der FFW  
Bei der Anmeldung erfahren Sie, in welchen Dienstsitzen die jeweiligen Untersuchungen angeboten werden

## Sie sollten Folgendes mitbringen

- Turnanzug und Turnschuhe
- eventuelle medikamentöse Therapie
- eventuelle (erst kürzlich) durchgeführte Untersuchungen

## Es wird empfohlen

- vor der Untersuchung nur eine leichte Mahlzeit zu sich zu nehmen, Alkohol und Nikotin zu vermeiden
- intensives Training am Vortag der Untersuchung zu vermeiden

N.B.: Diese Untersuchungen sind kostenlos  
(B.L.R. Nr. 2309 vom 16.07.2001)



## **Ambulatorium für Alpinmedizin**

---

Planen Sie eine Trekking-Reise und wissen nicht genau, wie Sie sich darauf vorbereiten sollen?

Möchten Sie sich optimal auf eine risikolose Bergsaison vorbereiten?

Leiden Sie an Höhenkrankheit?

### **Folgende Untersuchungen werden durchgeführt:**

- ärztliche Untersuchung
- Lungenfunktionsprüfung
- Belastungstest auf dem Fahrrad mit EKG-, Herzfrequenz- und Blutdruck-Monitoring
- Beratung durch den Spezialisten mit Ratschlägen zu Bekleidung, Ernährung und ev. Behandlungen

### **Anmeldung**

- Persönlich, über E-Mail oder telefonisch  
Bei der Anmeldung erfahren Sie, in welchen Dienstsitzen die jeweiligen Untersuchungen angeboten werden

### **Sie sollten Folgendes mitbringen**

- Turnanzug und Turnschuhe
- eventuelle medikamentöse Therapie
- eventuelle (erst kürzlich) durchgeführte Untersuchungen



### **Es wird empfohlen**

- vor der Untersuchung nur eine leichte Mahlzeit zu sich zu nehmen, Alkohol und Nikotin zu vermeiden
- intensives Training am Vortag der Untersuchung zu vermeiden

# **Ambulatorium für Tauchmedizin**

---

Möchten Sie sich optimal vorbereiten, um ohne Risiken der Unterwasserwelt zu begegnen?

Hatten Sie bereits einen Tauchunfall und wollen ihn nicht wiederholen?

## **Folgende Untersuchungen werden durchgeführt:**

- tauchmedizinische Untersuchung
- HNO-Untersuchung
- Beratung durch den Spezialisten mit Ratschlägen und Hinweisen zur körperlichen Vorbereitung, Ausrüstung und zu den Vorkehrungen, um diese Sportart ausführen zu können

## **Anmeldung**

- Persönlich, über E-Mail oder telefonisch  
Bei der Anmeldung erfahren Sie, in welchen Dienstsitzen die jeweiligen Untersuchungen angeboten werden

## **Sie sollten Folgendes mitbringen**

- Turnanzug und Turnschuhe
- eventuelle medikamentöse Therapie
- eventuelle (erst kürzlich) durchgeführte Untersuchungen

## **Es wird empfohlen**

- vor der Untersuchung nur eine leichte Mahlzeit zu sich zu nehmen, Alkohol und Nikotin zu vermeiden
- intensives Training am Vortag der Untersuchung zu vermeiden



# Ernährungsberatung allgemein und für Sportler

---

In Zusammenarbeit mit dem Dienst für Diätetik und klinische Ernährung wird im Rahmen einer Diätberatung eine Analyse der Ernährungsgewohnheiten vorgenommen.

Dabei wird Auskunft gegeben über:

- Stoffwechsel mittels Blutabnahme und ev. weiterführende Untersuchungen
- Verhältnis Körperfett und Magermasse
- Kalorienbedarf in Ruhe und bei verschiedenen Belastungsintensitäten
- auf Wunsch und bei Bedarf Erstellung eines Diätplans mit weiterführenden regelmäßigen Kontrolluntersuchungen

## Anmeldung

- Persönlich, über E-Mail oder telefonisch  
Bei der Anmeldung erfahren Sie, in welchen Dienstsitzen die jeweiligen Untersuchungen angeboten werden



## **Verschreibung von körperlicher Bewegung bei Vorliegen von chronischen Erkrankungen (sog. A.F.A.)**

Wenn Sie an einer chronischen Erkrankung leiden (wie z.B. metabolisches Syndrom, Diabetes, Herz-Kreislauferkrankungen, onkologische Erkrankungen, psychische Erkrankungen u.v.a.m.) und ein individuell abgestimmtes Bewegungsprogramm brauchen, melden Sie sich bei uns!

Wir testen Ihre Leistungsfähigkeit und erstellen für Sie, abgestimmt auf Ihre Erkrankung und Ihre Therapie, ein individuelles Bewegungsprogramm, welches Sie mit akkreditierten Bewegungsanbietern in Wohnortnähe durchführen können

---

### **Anmeldung**

- Persönlich, über E-Mail oder telefonisch im Sekretariat des Dienstes für Sportmedizin.  
Bei der Anmeldung erfahren Sie, in welchen Dienstsitzen die jeweiligen Untersuchungen angeboten werden

### **Sie sollten Folgendes mitbringen**

- Turnanzug und Turnschuhe
- Verschreibung vom Haus- oder Facharzt
- eventuelle medikamentöse Therapie
- eventuelle (erst kürzlich) durchgeführte Untersuchungen und medizinische Dokumentationen



## **Dopingkontrollen**

---

Nur auf Anfrage der einzelnen nationalen Sportverbände werden Dopingkontrollen (Urinprobe, Blutprobe) während Wettkämpfen und während des Trainings durchgeführt.

